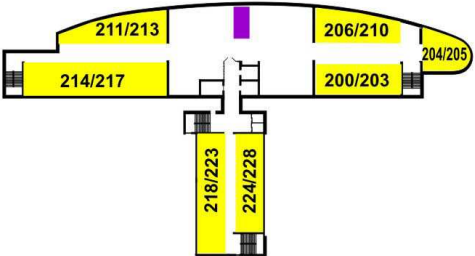
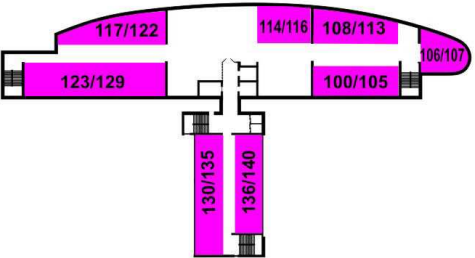


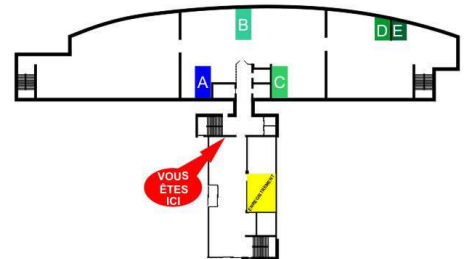
ETAGE 3 Secrétariat d' Hospitalisation Gynécologique "Génépi" ■
 Secrétariat d' Orthogénie "Orpin" ■
 Chirurgie Gynécologique et Mammaire
 Service Gynécologie et Sénologie
 Actes Externes
 Chambres 300 à 316



ETAGE 2 Secrétariat d' Hospitalisation Obstétrique "Orchis" ■
 Hospitalisation avant la Naissance (médecine materno-foetale)
 Chambres 200 à 210
 Hospitalisation après la Naissance
 Chambres 214 à 228



ETAGE 1 Hospitalisation après la Naissance
 Chambres 100 à 140



Rez de Chaussée Consultations

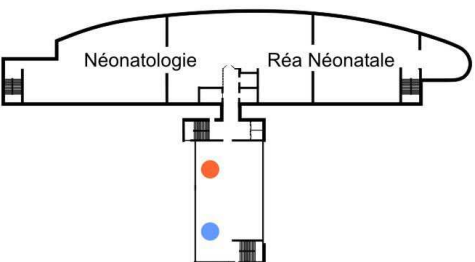
Secrétariat **A**némone

Secrétariat **D**aphné

Secrétariat **B**leuet

Secrétariat **E**delweiss

Secrétariat **C**ampanule



NIVEAU -1 Réanimation Néonatale

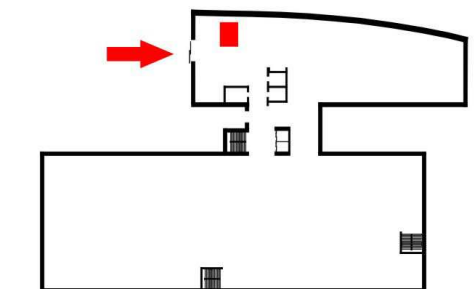
Néonatalogie

Consultations de suivi néonatal

Secrétariat RP2S

Salle de Préparation à la Naissance ●

Salle de Réunions ●



NIVEAU -2 Accueil des Urgences Gynécologiques ■

Accueil des Urgences Obstétricales ■

Salles de Naissance

Blocs Opératoires

Stérilisation