

Projet de réhabilitation du bâtiment Jacques DORSTTER

Réunion d'information des riverains
26-11-2018

- 1. Le site concerné**
- 2. Objectifs de la réhabilitation**
- 3. Gouvernance du projet de réhabilitation**
- 4. Éléments du programme fonctionnel**
- 4. Présentation architecturale du projet de réhabilitation**
- 5. Calendrier de l'opération / Etapes clés**

Le site concerné



- **Faire le lien** entre le nouvel hôpital et :
 - spécifiquement son entrée principale (façade Est)
 - l'Eveillon (au sud)
 - la ville, à partir du rond-point Biset.

- **Traiter la problématique d'accès** au nouvel hôpital ou à l'Eveillon pour les personnes à mobilité réduite, les personnes âgées ou les patients, les femmes enceintes... provenant soit :
 - de la ville, par le rond-point Biset
 - du parking Q-PARK, sortie ascenseur sud.

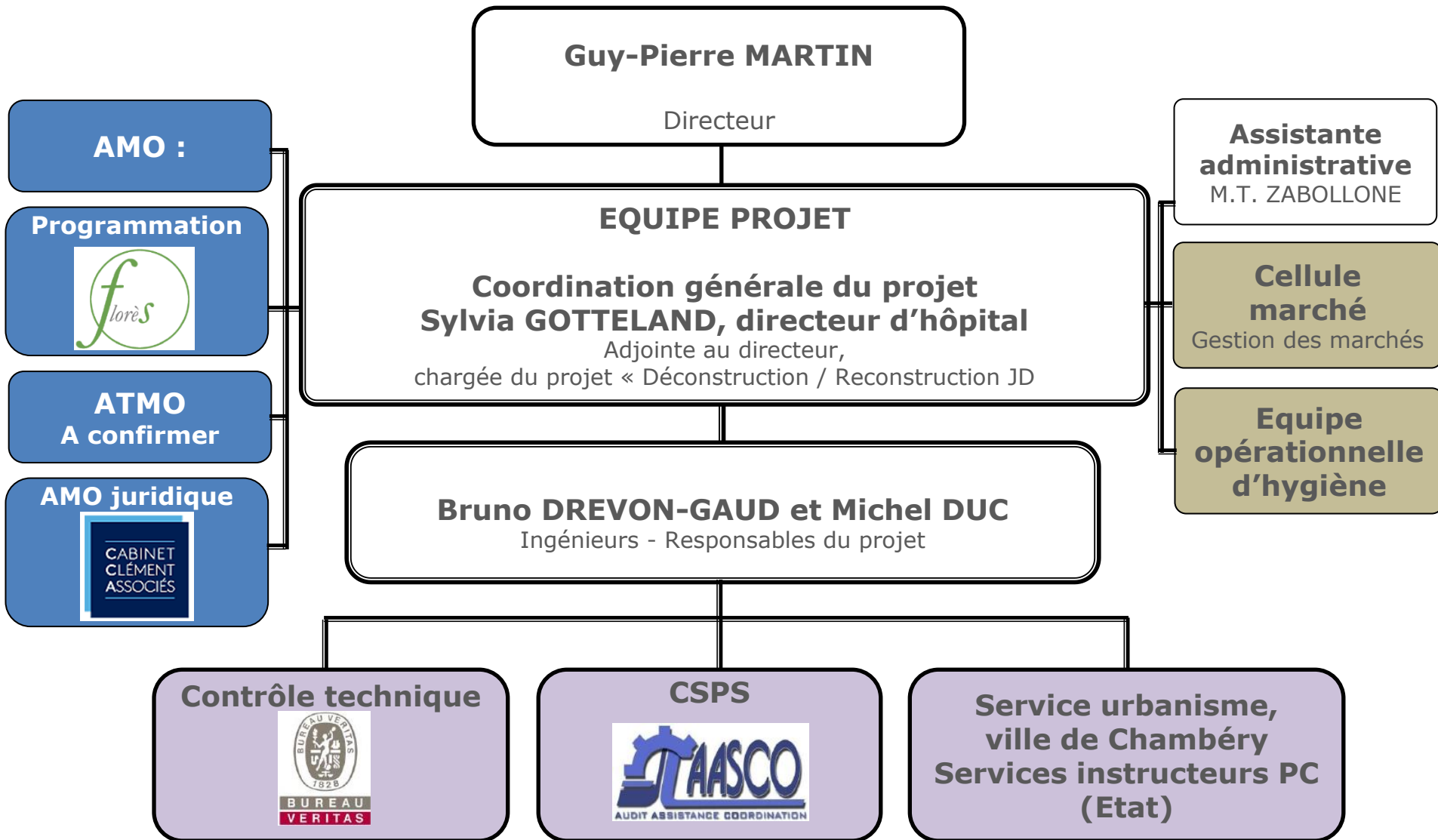
- **Créer des espaces paysagers** à vocation de déambulation piétonne.

- **Renforcer les capacités de stationnement** définitives et/ou provisoires.

- **Se doter de surfaces supplémentaires** afin de répondre aux besoins de l'établissement.

Gouvernance du projet de réhabilitation

Maitrise d'ouvrage





Mandataire groupement

P. KOZMIN,
Directeur de projet

Architecte

L. ROUDIL

REMIND®
Architecte

Fonctionnalités hospitalières

O. BASQUIN



BET pluridisciplinaires

M. DECOMBE



BET VRD Paysages

P. GAUDIEZ

capvert
INGÉNIERIE

Architecture et paysage

Ingénierie

Eléments du programme fonctionnel

Activités médicales

Services médico-administratifs

Activités médico-administratives

Poste central de sécurité

Locaux communs et chambres de garde

Etablissement français du sang

Surface de
plancher
8 000 m²

4. Présentation architecturale du projet de réhabilitation

(Monsieur ROUDIL, société REMIND® Architecte)

Calendrier de l'opération

Etapes clés



Septembre 2018

Début 2020

Phase d'études

Travaux

2022

Avril 2019

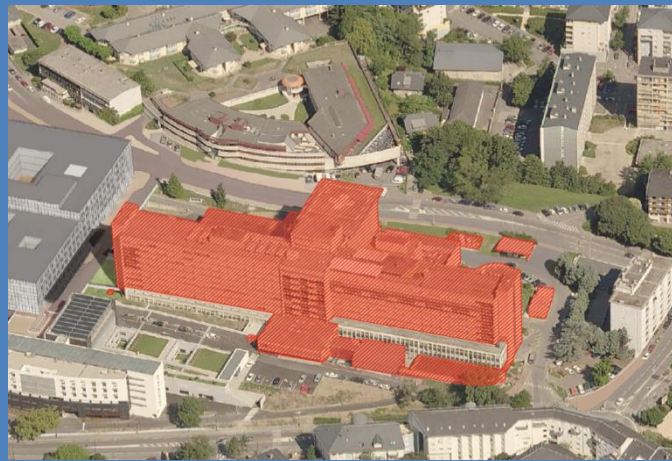
Dépôt du permis de construire
(8 mois de délai d'instruction + recours des tiers)

Printemps 2020

Démarrage des travaux

Printemps

Livraison du bâtiment
Aménagements extérieurs



Merci de votre attention

